

# BWT VOLUMECO

ADOUCISSEUR D'EAU



MISE EN SERVICE  
PAR UN TECHNICIEN  
INCLUSE\*



→ Débit: 2 m<sup>3</sup>/h à TH 0 °f  
→ Volume de résines: 16 L

## LES + PRODUIT

- Appareil **robuste**
- Fonctions **essentielles**

### FONCTIONNEMENT

La technologie de l'adoucisseur BWT consiste à supprimer le calcaire par un échange ionique grâce aux résines. Les sels entartrants (calcium et magnésium) sont retenus, l'eau est ainsi adoucie.

L'adoucisseur BWT VOLUMECO dispose de fonctions essentielles. L'appareil calcule automatiquement la quantité d'eau adoucie produite et l'autonomie restante pour déclencher la régénération en fonction des besoins (programmation volumétrique).

Sa programmation est simplifiée et s'effectue par un coffret de commande simple.

### APPLICATIONS

L'adoucisseur BWT VOLUMECO est dédié à l'habitat individuel.

Dans certains cas il peut également répondre aux besoins des applications collectives, de la restauration, en amont d'un matériel à protéger du calcaire.

L'eau adoucie permet de protéger les installations et équipements d'une dégradation prématurée ou d'une surconsommation d'énergie dues au calcaire.

### LES ÉQUIPEMENTS DE SÉRIE

Adoucisseur livré complet équipé de :

- un compteur interne
- une vanne de réglage de la dureté résiduelle
- un clapet anti-retour

Les adoucisseurs BWT bénéficient d'une attestation de conformité sanitaire conforme à l'arrêté du 29 mai 1997.

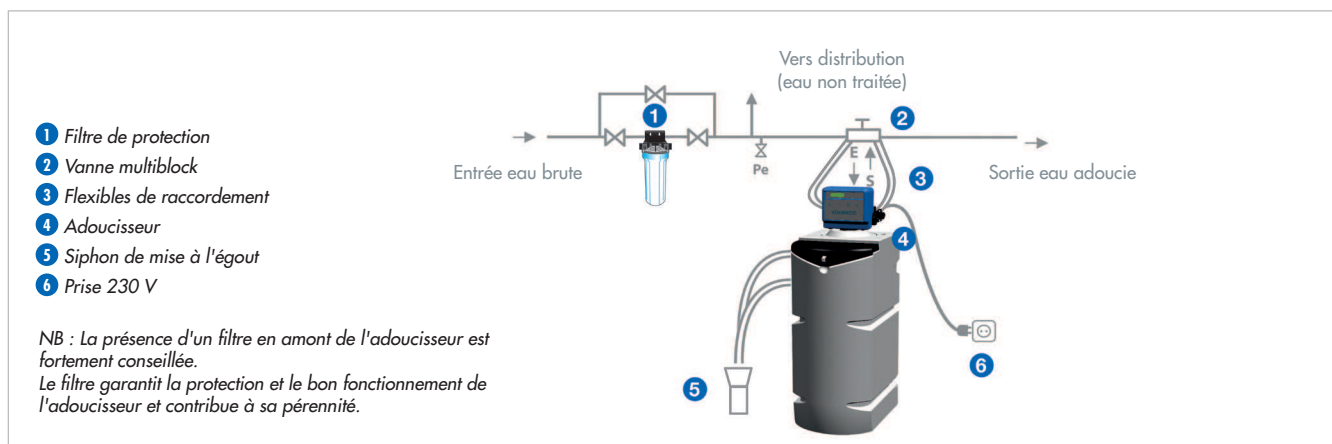
\* Mise en service par un technicien BWT SERVICES incluse, en France métropolitaine.

## SPÉCIFICATIONS TECHNIQUES

TYPE	VOLUMECO	
<b>CARACTÉRISTIQUES TECHNIQUES</b>		
Volume de résines	L	16
Capacité d'échange	°f.m <sup>3</sup>	90
Diamètre de raccordement	DN/pouce	DN 25/1"
Débit à TH < 0,2 °f	m <sup>3</sup> /h	2,0
Débit à TH = 10 °f*	m <sup>3</sup> /h	3,0
Pression dynamique min/max	bar	2/7
Température maximale de l'eau	°C	35
Première charge de sel	kg	125
Autonomie du bac à sel	nbre de rég	50
Charge au sol	kg	180
Code article	<b>P0001480</b>	
<b>CARACTÉRISTIQUES DIMENSIONNELLES</b>		
Largeur	mm	410
Hauteur de l'adoucisseur	mm	1115
Profondeur	mm	520

\*pour TH eau brute 30 °f

## PRÉCONISATION D'INSTALLATION



## ACCESSOIRES ET CONSOMMABLES

DÉSIGNATION	Code article
Filtre CRISTAL ECO	P0088165
Cartouche CRISTAL ECO	P0088155
STERICLEAN 1 nettoyeur de résines adoucisseur (2 x 125 mL)	P0004880
STERICLEAN 2 nettoyeur de résines adoucisseur (4 x 1 L)	P0004881
PACK AQA CLEAN (désinfectant + STERICLEAN + TH seul)	P0004890
SEL SANITABS en sac de 8 kg	P0009235
SEL BWT en sac de 25 kg (prix au kg)	P0009250
TEST BOX (analyse dureté TH)	P0001561A
TEST PRO (analyse dureté TH)	P5445008
Malette de contrôle installateur agréé	P0018055
Kit vanne MULTIBLOCK 1" M+ FLEX 2 INOX ANNELÉ	P0001108
Vanne MULTIBLOCK 1" M	P0887528
FLEX 2 - 2 flexibles 1" F/F - coudé/droit - 800 mm	P0011800
Kit by-pass 3 vannes 1/4T + flexibles	P0011709
Siphon de disconnection des effluents	P0074702



STERICLEAN



Vanne multiblock



AQA Clean



Cartouche CRISTAL ECO