



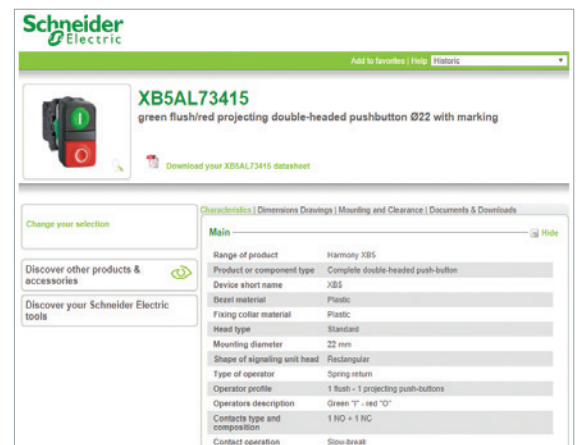
EcoStruxure Operator Terminal Expert

EcoStruxure™ Operator Terminal Expert

Logiciel de configuration pour les gammes Harmony avec conception d'interface utilisateur et commande par gestes

L'accès rapide à l'information produit

Obtenez les informations techniques sur un produit



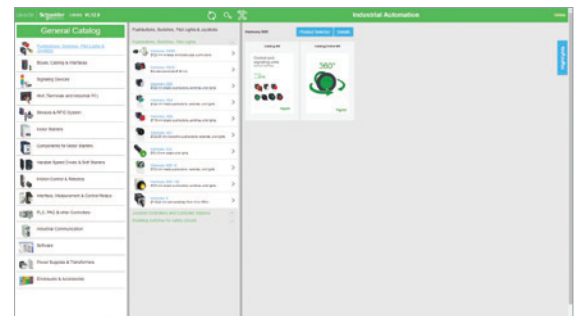
Chaque référence commerciale présentée dans un catalogue contient un hyperlien. Cliquez dessus pour obtenir les informations techniques du produit :

- > Caractéristiques, Encombrements, Montage, Schémas de raccordement, Courbes de performance.
- > Image du produit, Fiche d'instructions, Guide d'utilisation, Certifications du produit, Manuel de fin de vie.

Trouvez le catalogue



- > En seulement 3 clics, vous pouvez accéder aux catalogues Automatismes et Contrôle industriel, en anglais et en français.
- > Téléchargez [Digi-Cat](#).

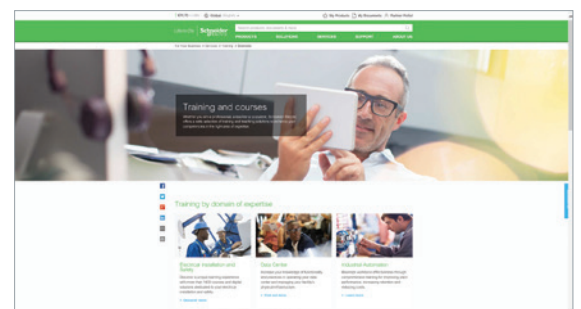


- Mise à jour chaque trimestre
- Embarque les sélecteurs et configurateurs de produit, les images 360°, les centres de formation
- Recherche optimisée par référence commerciale

Choisissez la formation



- > Trouvez la [formation](#) adaptée à votre besoin sur notre site web mondial.
- > Localisez le lieu de la formation avec notre [sélecteur](#).



Sommaire général

EcoStruxure™ Operator Terminal Expert

■ Présentation générale

□ Conception plus rapide page 2

□ Fonctionnement intuitif page 3

Guide de choix..... page 4

■ Présentation

□ Configuration page 6

□ Éditeur graphique page 7

□ Animations sur objet page 7

□ Bibliothèque d'images prédéfinies page 7

□ Fonctionnalités principales page 8

□ Protocoles de communication..... page 9

□ Produits complémentaires page 10

■ **Références** page 11

■ **Index des références** page 12

EcoStruxure Operator Terminal Expert

Logiciel de configuration pour les gammes Harmony avec conception d'interface utilisateur et commande par gestes

EcoStruxure™ Operator Terminal Expert

Le logiciel EcoStruxure Operator Terminal Expert permet de créer et de modifier les écrans d'application contrôlant les automatismes pour les terminaux Harmony™ GTU (Premium Box)/STO couleur/GTO (1)/ST6 et les PC industriels Harmony (Panel et Box).

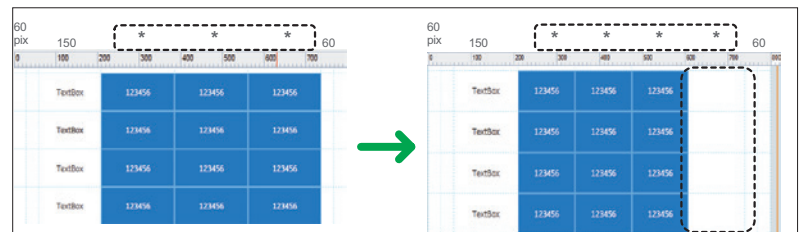
EcoStruxure Operator Terminal Expert offre une interface utilisateur moderne et conviviale, un accès facile aux fonctions et aux informations et un environnement de travail multi-plateforme. Il permet également de raccourcir le temps de conception en offrant un cadre de navigation prédéfini.



Écran de démonstration EcoStruxure Operator Terminal Expert

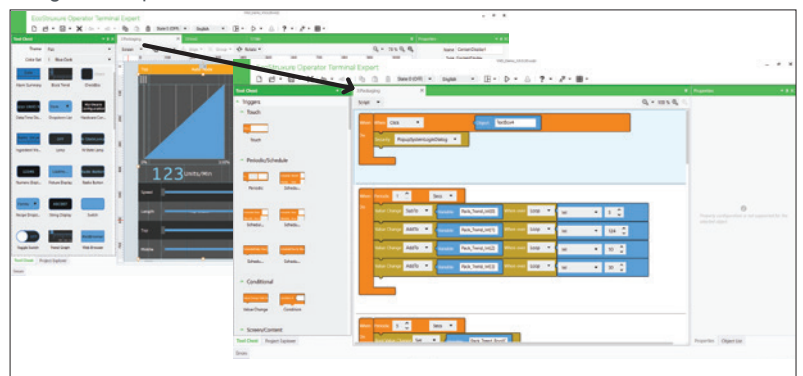
Conception plus rapide

- > Conception de grille réactive pour une adaptation facile à l'application quelle que soit la résolution d'écran.



Ajustement automatique de la grille

- > Scriptage facilité pour quiconque utilise un éditeur graphique de type glisser-déposer.



Scriptage de blocs

(1) Harmony GTO n'est plus supporté à partir de la version V3.1 Service Pack 1.

Fonctionnement intuitif

- > Fonctions multi-points de contact pour effectuer un zoom avant/zoom arrière et des opérations par toucher-glisser, rapprochement ou écartement des doigts (mêmes gestes que sur les smartphones), pour une meilleure expérience utilisateur.



Opérations gestuelles sur écran tactile

- > Affichage sur un seul écran de multiples écrans illustrant diverses informations.



Multi-écrans


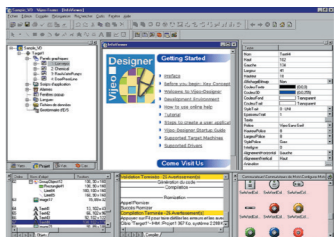
- > Graphisme de haute qualité et adaptation rapide des thèmes.



Thèmes

Applications		Logiciels de configuration d'écran tactile avec une conception et une ergonomie d'interface utilisateur
		
Produits compatibles	Type	Harmony STO couleur Harmony ST6 Harmony GTO (3) et Premium Box Harmony GTU Harmony iPC Machines compatibles Windows
	Nombre de cibles maximal	1
	Système d'exploitation des terminaux	Propriétaire pour Harmony STO couleur, Harmony ST6 et Harmony GTO (3)/GTU Windows Operating system pour Harmony iPC
Fonctions	Lecture/écriture des variables automatées	Oui
	Visualisation des variables	Oui
	Traitement des données	Oui
	Partage des variables entre terminaux IHM	-
	Enregistrement de variables vers une base de données externe	-
Internationalisation		16 langues supportées par 26 types de polices
Développement d'applications graphiques	Bibliothèque native d'objets graphiques	Oui
	Courbes et alarmes	Oui
	Scripts	Block Script
Communication entre application IHM et automates		Via pilotes d'entrées/sorties : protocoles Schneider Electric ou protocoles tiers (Mitsubishi, Omron, Rockwell Automation, Siemens)
Téléchargement d'applications		-
Simulation d'applications IHM		Oui
Gestion de recettes		Oui, jusqu'à 256 recettes, 600 000 ingrédients en tout
Impression de rapports et codes-barres		-
Capture d'écran		Oui, pour Harmony iPC, au format PNG
Sécurité d'accès		Protection par mot de passe
Langues d'interface		Écrans en 9 langues : anglais, français, allemand, italien, portugais, espagnol, chinois traditionnel, chinois simplifié et coréen et documentation au format électronique disponible en 4 langues : anglais, français, allemand et italien
Compatibilité avec OS		Windows 7, Windows 8, Windows 8.1, Windows 10 (32 bits/64 bits)
Référence du logiciel		EcoStruxure™ Operator Terminal Expert
Pages		Pour plus d'information, voir page 11

(1) Tous les terminaux Magelis XBT et Harmony GTO/GTU ont un comportement transparent en cas de reprise secteur.
 (2) Selon produit compatible.
 (3) Harmony GTO n'est plus supporté à partir de la version V3.1 Service Pack 1.

Logiciels de configuration pour visualisation riche en données et complexe	Logiciels de configuration traditionnels pour toute la gamme IHM
	
Harmony G5U2, Harmony iPC	Harmony STU et Harmony GTO (1) Harmony GK/GTU (1) et Magelis XBTGH (1) Harmony iPC
1	32
Harmony G5U : Windows Embedded 7 Standard Harmony iPC : Windows Embedded 7 Standard, Windows 7 SP1, Windows 8.1, Windows 10 IoT Enterprise	Propriétaire pour Harmony STU/GTO, Harmony GK/GTU, Magelis XBTGH
Machine Control : 1 500 variables Line Management : 4 000 variables Line Management Plus : 32 000 variables Supervision : 64 000 variables	Oui, jusqu'à 8 000 variables internes et externes
Oui, en fonction du nombre de variables	Oui
Oui, avec VBScript ou programmation intégrée	Oui, par éditeur d'expression ou par programmation Java
Oui, via TCP/IP, OPC, pilote ou base de données	Jusqu'à 300 variables entre 8 terminaux, sans automate routeur Protocole propriétaire au-dessus de TCP/IP
Oui, avec base de données relationnelle (base de données SQL, MS Access ou fichier Excel CSV)	Oui, avec l'extension Intelligence Data Service
Multilingue (en fonction du système d'exploitation)	Jusqu'à 15 langues supportées par 34 alphabets occidentaux, 4 alphabets asiatiques et 2 alphabets moyen-orientaux embarqués par l'application
Oui, personnalisable par l'utilisateur	Oui
Oui	Oui, avec historique
VBScript et programmation intégrée	Java
Via pilotes d'entrées/sorties : protocoles Schneider Electric ou protocoles tiers (plus de 250 pilotes : Mitsubishi, Omron, Rockwell Automation, Siemens)	
Oui	-
Oui	
Oui, outils intégrés avec fichier local ou avec base de données SQL	Oui, jusqu'à 32 groupes, 256 recettes de 1 024 ingrédients par groupe, format propriétaire ou CSV, support multilingue complet pour libellés et ingrédients
Le rapport est une fonction intégrée qui exécute la feuille de rapport spécifiée et qui envoie le résultat vers le disque dur, l'imprimante ou l'impression en PDF.	Alarmes à la volée, historiques. Jusqu'à 9 999 alarmes actives, journaux ou historiques Principaux codes-barres USB supportés pour Harmony avec système d'exploitation Windows et principaux codes-barres série supportés pour les autres Harmony.
Oui	Oui, Harmony GTO/GTU et PC industriels Harmony Panel PC et Box PC (HMIBMP, HMIBMU) au format JPEG
En lien avec les profils utilisateurs	
Écrans, aide en ligne et documentation sous forme électronique disponibles en 5 langues : anglais, allemand, français, chinois et japonais	Écrans, aide en ligne et documentation sous forme électronique disponibles en 7 langues : anglais, français, allemand, espagnol, italien, chinois simplifié et portugais
Windows 7, Windows 8.1, Windows 10 (64 bits), WES7 (64 bits)	Windows 10 Professionnel, Windows 7 Business (32 bits/64 bits)
EcoStruxure™ Machine SCADA Expert	Vijeo Designer™
Pour plus d'information, consulter le catalogue DIA5ED2171201FR	Pour plus d'information, consulter le catalogue DIA5ED2130614FR

EcoStruxure Operator Terminal Expert

Logiciel de configuration pour les gammes Harmony avec conception d'interface utilisateur et commande par gestes



Présentation

Le logiciel multi-plateforme EcoStruxure™ Operator Terminal Expert permet de créer des applications IHM destinées à la conduite de systèmes d'automatisation pour :

- les terminaux Harmony GTU (Premium Box),
- les terminaux Harmony GTO (3),
- les terminaux Harmony STO (couleur),
- les terminaux Harmony ST6,
- les PC industriels Harmony (Panel PC et Box PC),
- les ordinateurs compatibles Windows.

EcoStruxure Operator Terminal Expert prend en charge l'anglais, le français, l'allemand, l'italien, le portugais, l'espagnol, le japonais, le chinois traditionnel, le chinois simplifié et le coréen et donne accès à de nouveaux types d'applications.

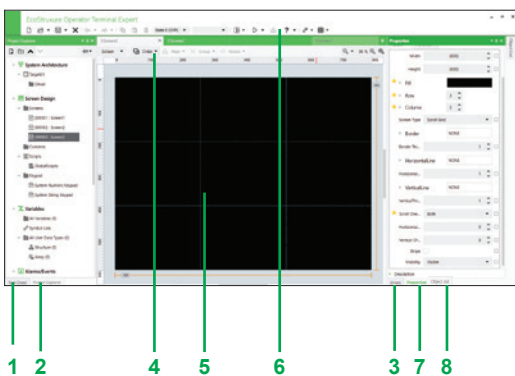


Écran démo EcoStruxure Operator Terminal Expert

EcoStruxure Operator Terminal Expert fonctionne sur tout PC opérant avec le système d'exploitation Windows 7, Windows 8, Windows 8.1 ou Windows 10. Il permet la simulation WYSIWYG (1) de l'application développée et des variables automates (entrées/sorties, bits et mots internes) et aide à garantir que l'application s'exécute en toute sécurité sur des terminaux Harmony GTU/STO couleur/GTO (3) ou PC industriels Harmony.

EcoStruxure Operator Terminal Expert prend en charge les fonctionnalités suivantes pour créer et organiser des applications IHM :

- Interface utilisateur intuitive et simple à développer,
- Expérience gestuelle avec fonction multi-points de contacts pour effectuer un zoom avant/zoom arrière, un toucher-glisser ou un écartement des doigts,
- Modèles et conceptions de thèmes,
- Configuration graphique avec la Vue universelle "Configuration du système",
- Prise en charge de Windows 7 (32/64 bits), Windows 8/8.1 (32/64 bits) et Windows 10 (32/64 bits).



Capture d'écran du logiciel EcoStruxure Operator Terminal Expert

Configuration

Le logiciel de configuration intuitif EcoStruxure Operator Terminal Expert permet de traiter de façon simple et rapide des projets IHM grâce à 8 fenêtres configurables :

- 1 Coffre à outils.
- 2 Explorateur de projet : conception de contenu IHM, gestion des données, scripts et actions, configuration du système.
- 3 Fenêtre d'erreur ou zone de compte rendu.
- 4 Commande générique ou barre d'outils du document.
- 5 Edition ou lecture de document.
- 6 Barre d'outils d'application.
- 7 Propriétés.
- 8 Liste d'objets.

Ce logiciel offre aussi des outils complets de gestion des applications :

- 256 recettes maxi avec 600 000 ingrédients en tout,
- Mode simulation complet pour le test de l'application en bureau d'études,
- Récupération des fichiers symboles des variables automates générées par les logiciels TwidoSuite, PL7, Concept, ProWORX 32 et Unity Pro (2).

(1) *What You See Is What You Get* : ce que vous voyez est ce que vous obtenez sur l'écran du terminal cible.

(2) Les types structurés DDT et les variables "unlocated" ne sont pas pris en charge dans cette version.

(3) Harmony GTO n'est plus supporté à partir de la version V3.1 Service Pack 1.



Objets et formes

Éditeur graphique

L'éditeur graphique propose une cohérence d'interface entre les objets simples et les objets plus sophistiqués. Il permet au développeur d'applications de créer facilement des vues à partir de :

- Objets :
 - Commutateurs (bascule, radio, sélecteur), voyants,
 - Zones de textes ou numériques,
 - Alarme, courbes, tableau d'ingrédients de recette, navigateur Web (1), ...
- Formes à configurer :
 - Lignes, rectangles, ellipses, arcs,
 - Polygones, polygones, courbes de Bézier, échelles,
 - Texte et images ...

Animations sur objet

9 types d'animations sur objet graphique permettent de créer rapidement des synoptiques animés par :

- appui sur dalle tactile,
- changement de couleur,
- remplissage,
- mouvement,
- rotation,
- taille,
- visibilité,
- affichage de la valeur associée,
- reconception d'objet.



Images prédéfinies

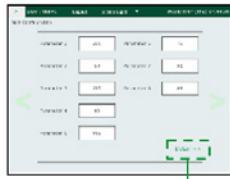
Bibliothèque d'images prédéfinies

La bibliothèque d'objets graphiques contient des objets permettant de mettre en place une organisation efficace des segments d'activité. Par simple "glisser-déposer" avec la souris, les images peuvent être positionnées sur le synoptique en création.

(1) Pris en charge dans les terminaux Harmony GTU iPC.



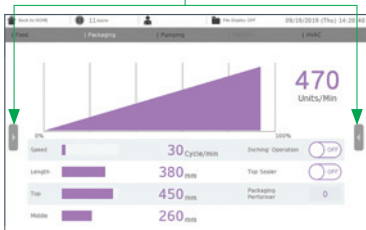
Navigation par glissement



Affichage d'informations supplémentaires



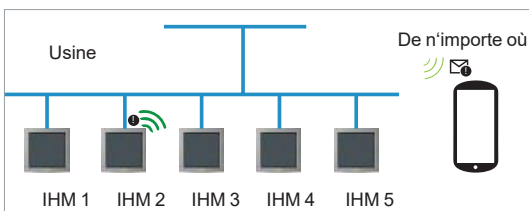
Onglet déroulant



Informations masquées



Disposition des objets (DockPanel)



API de serveur Web



Thèmes

Fonctionnalités principales

Navigation en exploitation

- Génération automatique des menus.
- Usage efficace de l'espace : menus permanents ou masqués, défilement à l'intérieur du menu, indépendant du reste de l'écran.
- Moins d'efforts de développement : toutes les informations sur un écran, sans hiérarchisation.
- Fonctionnement plus intuitif : des icônes au lieu de texte, une mise à jour dynamique de l'icône représentant la page du menu.

Disposition des objets (DockPanel)

- Intégration de plusieurs pages à un seul écran et navigation indépendante dans chaque section.
- Redimensionnement automatique des écrans pour une adaptation au cadre.
- Modification dynamique des tailles de cadre pour refléter différents contenus.

API de serveur Web

- Interface avec les navigateurs, pour bureau et mobile :
 - permet de fournir des informations au navigateur HTML5, indépendamment du temps et de l'endroit,
 - permet le développement de diagnostic IHM rapide pour une interface utilisateur spécifique/sur mesure.
- WebSockets pour des notifications (événements) basées sur un abonnement, comme des notifications d'alarmes, d'erreurs système, ...
- Prise en charge de la gestion des utilisateurs (nom d'utilisateur/mot de passe).

Thèmes et choix de couleurs

- Thèmes (Studio/Flat design) et couleurs (10 palettes) pour prédéfinir la conception.
- Personnalisation rapide et cohérence de la conception entre thèmes.
- Différenciation des produits.

Protocoles de communication entre l'application IHM et les automates

La communication entre l'application IHM et l'équipement d'automatisme connecté est établie grâce à un protocole de communication (driver), sélectionné lors de la création de l'application dans EcoStruxure Operator Terminal Expert.

Protocoles Schneider Electric

EcoStruxure Operator Terminal Expert prend en charge les protocoles suivants :

- Schneider Electric SA
 - Modbus TCP Master,
 - Modbus TCP Master USB Equipment,
 - Modbus SIO Master,
 - Modbus SIO Master CT Equipment,
 - Uni-Telway,
 - PacDrive Ethernet Cx00 - (Codesys V3.5),
 - PacDrive Ethernet LMC x00C - (Codesys V3.5),
 - Modbus TCP Slave,
 - Modbus SIO Slave,
 - Modbus SIO ASCII Master,
 - Zelio Logic,
 - EcoStruxure Augmented Operator Advisor.
- Siemens AG
 - SIMATIC S7 MPI Direct,
 - SIMATIC S7 MPI Direct - 12M (CoPla),
 - SIMATIC S7 Ethernet (LOGO!8 support),
 - TIA Portal Ethernet.
- Rockwell Automation
 - EtherNet/IP (Symbol link),
 - DF1,
 - DH-485.
- Mitsubishi Electric Corporation
 - Q/QnA Series Ethernet,
 - Q Series CPU Direct,
 - Q/QnA Series Serial,
 - FX Series CPU Direct,
 - FX Series Ethernet,
 - FX Series Computer Link,
 - Q Series QnU CPU Ethernet,
 - iQ-R/F Series Ethernet,
 - A Series Ethernet.
- OMRON Corporation
 - CS/CJ Series HOST Link,
 - CS/CJ Series Ethernet,
 - CS/CJ/NJ Series EtherNet/IP (Symbol link),
 - NX Series Controller NX1P, NX1 et NX7 via Ethernet/IP.
- Emerson Process management v Modbus SIO Master
 - ROC Plus SIO,
 - ROC Plus Ethernet.
- CAN in Automation
 - CANopen Slave (CoPla).
- PROFIBUS International
 - PROFIBUS DP Slave (CoPla).
- Crouzet Automation
 - Millenium 3.

L'ensemble des drivers Schneider Electric fournit un accès IEC aux bits/mots d'entrée et aux bits/mots de sortie : Modbus (RTU et TCP/IP), Modbus Plus (GMU et USB), Uni-Telway, Xway.

L'accès "direct I/O" autorise l'accès aux registres matériels d'entrée et sortie.

EcoStruxure Operator Terminal Expert

Logiciel de configuration pour les gammes Harmony avec conception d'interface utilisateur et commande par gestes

Protocoles de communication entre l'application IHM et les automates (suite)

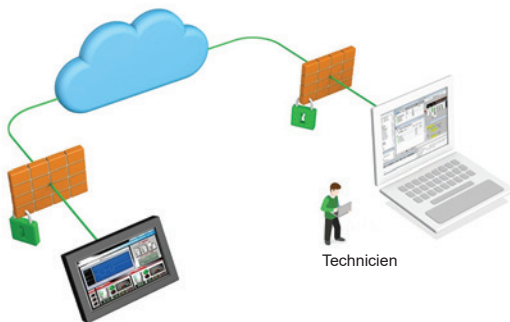
Liaison aux symboles automates (1)

EcoStruxure Operator Terminal Expert prend en charge les protocoles suivants :

- Schneider Electric SA
 - SoMachine Basic (format SMBP),
 - SoMachine (format XML),
 - SoMachine Motion (format XML),
 - Unity Pro (format XVM/XSY, variables "unallocated" prises en charge).
- OMRON Corporation
 - Sysmac Studio (série NJ).
- Rockwell Automation
 - RSLogix 5000 (format L5K).

Produits complémentaires (2)

EcoStruxure™ Secure Connect Advisor assure une connexion sécurisée entre les afficheurs déportés sur le site de production (via SiteManager Embedded) et les ordinateurs ou les appareils intelligents de bureau (via LinkManager) en passant par un serveur central sécurisé (GateManager). EcoStruxure Machine Secure Connect Advisor permet au personnel de maintenance d'accéder aux logiciels Schneider Electric et de les mettre à jour à distance de manière sécurisée via l'IHM, l'automate et autres équipements connectés, comme s'ils étaient sur place. Le dépannage et les réparations peuvent également être effectués à distance sur demande.



Concept EcoStruxure Secure Connect Advisor

Références

Le logiciel de configuration EcoStruxure Operator Terminal Expert est compatible avec les terminaux Harmony GTU/ STO7/GTO (3) /ST6 et les Harmony iPC. Le logiciel (4) peut être téléchargé à partir de notre site internet www.schneider-electric.com ou acheté sous forme de DVD (5).

Les licences commerciales EcoStruxure Operator Terminal Expert sont disponibles sous deux formats.

- Licence imprimée : livrée par courrier avec ID d'autorisation,
- Licence numérique : ID d'autorisation transmis par e-mail à l'adresse enregistrée lors de la commande.

Toutes les licences d'EcoStruxure Operator Terminal Expert répertoriées ci-dessous comprennent :

- la documentation utilisateur au format électronique incluant :
 - aide en ligne pour l'utilisation du logiciel,
 - manuel d'utilisation des cibles supportées,
 - manuel de mise en service des différents protocoles supportés,
- les protocoles de communication supportés.

Un portail web dédié "www.schneider-electric.com/licensing" est mis à votre disposition pour faciliter l'enregistrement et la gestion de vos licences.

- Activation instantanée de la licence et gestion de compte facilitée,
- Affichage en ligne de l'état de la licence où que vous soyez.

(1) Y compris import de variables structurées telles que UDT et ARRAY (d'UDT).

(2) Pour plus d'informations, consulter notre catalogue "EcoStruxure™ Secure Connect Advisor" disponible sur notre site internet www.schneider-electric.com.

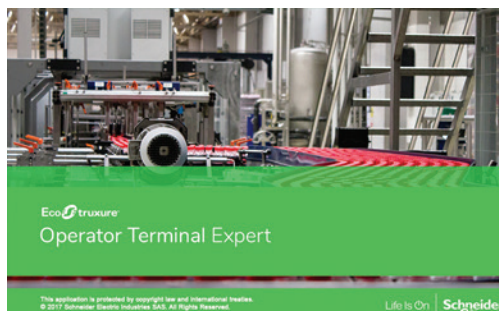
(3) Harmony GTO n'est plus supporté à partir de la version V3.1 Service Pack 1.

(4) Après l'installation, la version d'essai du logiciel est disponible pendant 42 jours et devra être activée avec la licence commerciale.

(5) DVD disponible pour V3.1 uniquement.

EcoStruxure Operator Terminal Expert

Logiciel de configuration pour les gammes Harmony avec conception d'interface utilisateur et commande par gestes



EcoStruxure Operator Terminal Expert

EcoStruxure Operator Terminal Expert

Licences imprimées

Désignation	Type de licence/ Nbre de postes	Cordon de transfert application		Référence
		Port côté PC	Côté terminal	
Licence simple EcoStruxure Operator Terminal Expert Professional	Simple/1	USB/ Ethernet	Premium Box Harmony GTU Harmony GTO (1)	HMIPELCZLSPMZZ
Licence groupe EcoStruxure Operator Terminal Expert Professional	Groupe/3		Harmony STO7 Harmony ST6 Harmony iPC et autres PC	HMIPELCZLGPMZZ
Licence équipe EcoStruxure Operator Terminal Expert Professional	Groupe/10			HMIPELCZLTPMZZ
Licence express EcoStruxure Operator Terminal Expert Basic	Simple/1		Harmony STO7 Harmony ST6	HMIEELCZLSPMZZ

Licence d'exécution imprimée

Désignation	Type de licence/ Nbre de postes	Cordon de transfert application		Référence
		Port côté PC	Côté terminal	
Licence d'exploitation EcoStruxure Operator Terminal Expert pour Windows	Simple/1	USB/ Ethernet	Harmony iPC et autres PC	HMIRTCZLSPMZZ

Licences de développement numériques (2)

Désignation	Type de licence/ Nbre de postes	Cordon de transfert application		Référence
		Port côté PC	Côté terminal	
Licence simple EcoStruxure Operator Terminal Expert Professional	Simple/1	USB/ Ethernet	Premium Box Harmony GTU Harmony GTO (1)	HMIPELCZLSPAZZ
Licence groupe EcoStruxure Operator Terminal Expert Professional	Groupe/3		Harmony STO7 Harmony ST6 Harmony iPC et autres PC	HMIPELCZLGAZZ
Licence équipe EcoStruxure Operator Terminal Expert Professional	Groupe/10			HMIPELCZLTPAZZ
Licence 92 jours EcoStruxure Operator Terminal Expert Professional	Simple/1			HMIPEXCZLSRAZZ
Licence express EcoStruxure Operator Terminal Expert Basic	Simple/1	-	Harmony STO7 Harmony ST6	HMIEELCZLSPAZZ

Licence d'exécution numérique

Désignation	Type de licence/ Nbre de postes	Cordon de transfert application		Référence
		Port côté PC	Côté terminal	
Licence d'exploitation EcoStruxure Operator Terminal Expert pour Windows	Simple/1	USB/ Ethernet	Harmony iPC et autres PC	HMIRTCZLSPAZZ

DVD (3)

Désignation	Référence
DVD avec logiciel EcoStruxure Operator Terminal Expert 3.1	HMIPEDCZ31

(1) Harmony GTO n'est plus supporté à partir de la version V3.1 Service Pack 1.
 (2) Contacter le centre de contact clients Schneider Electric pour vérifier si les licences numériques sont disponibles dans votre pays.
 (3) DVD disponible pour V3.1 uniquement.

Nota : le programme d'installation EcoStruxure Operator Terminal Expert Runtime désinstalle Vijeo Designer Runtime, mais Vijeo Designer Runtime peut être réinstallé avec EcoStruxure Operator Terminal Expert Runtime.

H	
HMIEELCZLSPAZZ	11
HMIEELCZLSPMZZ	11
HMIPEDCZ31	11
HMIPELCZLGPAZZ	11
HMIPELCZLGPMZZ	11
HMIPELCZLSPAZZ	11
HMIPELCZLSPMZZ	11
HMIPELCZLTPAZZ	11
HMIPELCZLTPMZZ	11
HMIPEXCZLSRAZZ	11
HMIRTWCZLSPAZZ	11
HMIRTWCZLSPMZZ	11

Life Is On



En savoir plus sur nos produits visiter notre site
www.schneider-electric.com/EcoStruxure
[Operator Terminal Expert](#)

Le présent document comprend des descriptions générales et/ou des caractéristiques techniques générales sur les fonctions et la performance des produits auxquels il se réfère. Le présent document ne peut être utilisé pour déterminer l'aptitude ou la fiabilité de ces produits pour des applications utilisateur spécifiques et n'est pas destiné à se substituer à cette détermination. Il appartient à chaque utilisateur ou intégrateur de réaliser, sous sa propre responsabilité, l'analyse de risques complète et appropriée, d'évaluer et tester les produits dans le contexte de leur application ou utilisation spécifique. Ni la société Schneider Electric Industries SAS, ni aucune de ses filiales ou sociétés dans lesquelles elle détient une participation, ne peut être tenue pour responsable de la mauvaise utilisation de l'information contenue dans le présent document.

Création : Schneider Electric
Photos : Schneider Electric

Schneider Electric Industries SAS

Siège social
35, rue Joseph Monier - CS 30323
F-92500 Rueil-Malmaison Cedex
France

DIA5ED2140703FR
Février 2020 - V8.1